

dne **18. 2. 2025** od **8:00** do **12:00** hodin

---

**Plánovaná odstávka zahrnuje tyto lokality:****Mochtín (okres Klatovy)**část obce **Srbice**

č. p. 1, 3-8, 14, 16-21, 24-28, 30, 32, 33, 34, 36, 37, 38, 39, 42-53, 55, 56, 57, 63, 64, 65, 66, 68, 71, 72, 73, 74

č. ev. 1, 2, 3, 5-16, 19, 20, 21, 24, 25, 26, 27, 29, 30, 31, 33-39, 41, 44, 46, 48

část obce **Újezdec**

č. p. 2, 4, 5, 6, 8, 9, 11, 13, 14, 17, 18, 20, 21, 22, 23, 25, 29, 33, 36-41

kat. území **Mochtín** (kód **698091**): parcelní č. 89/79kat. území **Srbice u Mochtína** (kód **698105**): parcelní č. 60/2, 66/8, 89/63, 89/69, 89/74, 89/82, 92/18, 95, 175/8, 314kat. území **Újezdec u Mochtína** (kód **698121**): parcelní č. 15/5, 15/6, 15/11, 15/12, 15/13, 15/15, 15/16, 38/2, 45, 69, 241/7, 296**Vrhavěč (okres Klatovy)**část obce **Malá Víska**

č. p. 1-10, 22, 23, 24, 25, 28, 29, 31, 33, 36-41, 44, 45, 49, 50, 53, 55, 56, 57, 58, 64, 66, 67, 73, 75, 82, 86, 87, 90, 91, 94, 96, 99, 104, 106

č. ev. 9, 14, 16, 18, 23

část obce **Vrhavěč**

č. p. 21, 36, 37, 38, 44, 46, 65, 70, 71, 72, 74, 94, 105

č. ev. 1, 8

kat. území **Vrhavěč u Klatov** (kód **786284**): parcelní č. 97, 128/25, 128/27, 130kat. území **Malá Víska u Klatov** (kód **786250**): parcelní č. 23/1, 26, 67, 83/3, 86, 135/4, 535/3, 538/1, 624/1, 649, 696/6kat. území **Malá Víska** (kód **690414**): parcelní č. 535/9

---

**UPOZORNĚNÍ**

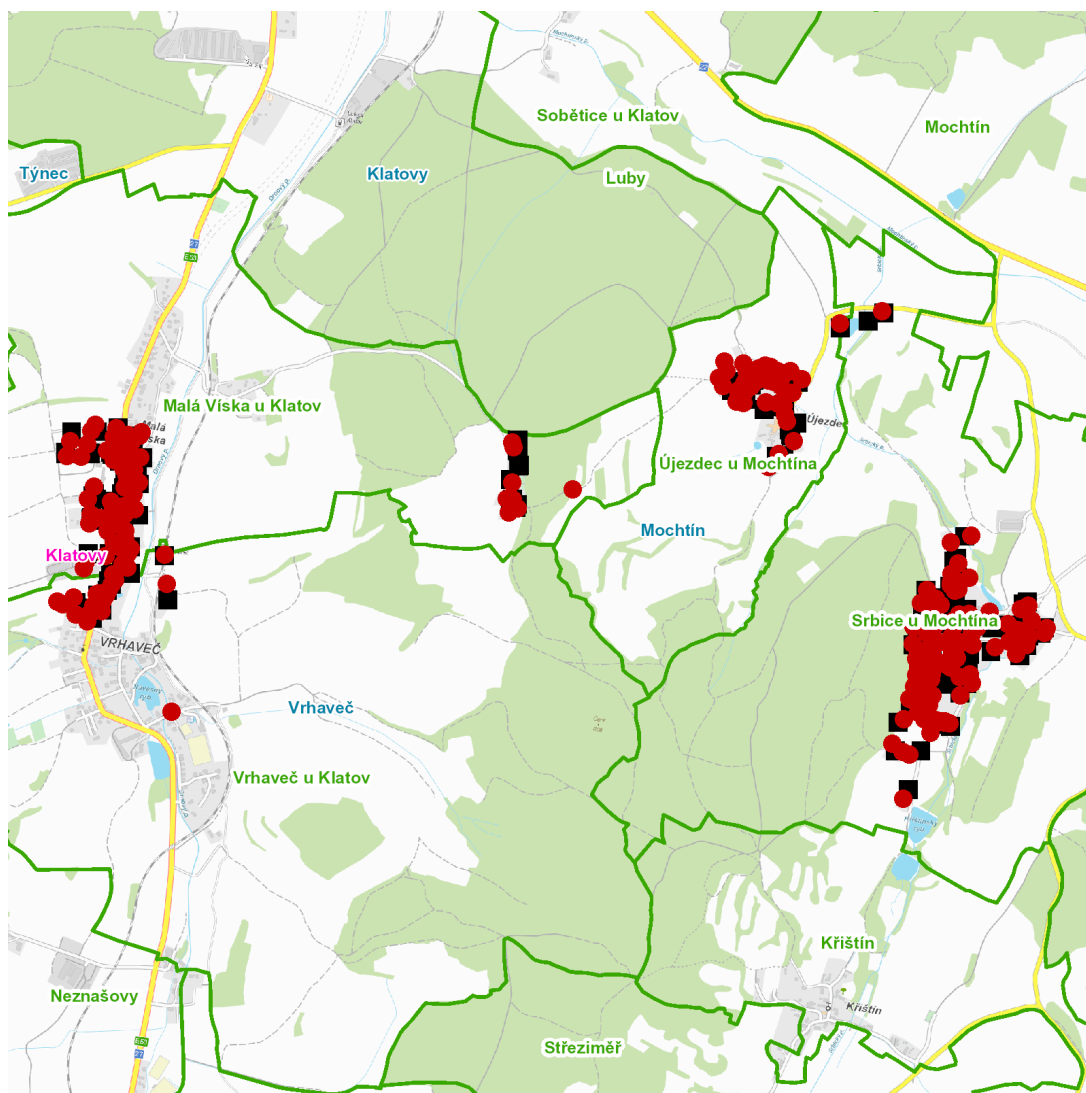
**Dotčené zařízení distribuční soustavy je nutné i v době odstávky považovat za zařízení pod napětím**, a proto vás žádáme o dodržení všech zásad bezpečnosti a provedení opatření potřebných k zamezení případných škod na zdraví a majetku. | Provozovatelé výroben elektřiny jsou povinni zajistit přerušeni dodávky elektřiny z výroby do vypnutého úseku distribuční soustavy.

---

**NEJDE VÁM ELEKTŘINA...**

**TIP:** Registrujte se zdarma na [www.cezdistribuce.cz/sluzba](http://www.cezdistribuce.cz/sluzba) a informace o odstávkách elektřiny budete dostávat e-mailem nebo SMS. U poruch zasíláme SMS s předpokládanou dobou obnovení dodávek. | Aktuální stav dodávek elektřiny na konkrétní adrese zjistíte snadno, rychle a bez registrace na portále **Bez Šťávy** ([www.bezstavy.cz](http://www.bezstavy.cz)).

---

dne **18. 2. 2025** od **8:00** do **12:00** hodin**Orientační mapový podklad odstávkou dotčených lokalit****VYSVĚTLIVKY**

- – adresy dotčené odstávkou elektřiny
- – místa připojení k elektrické síti dotčená odstávkou

**INFORMACE ZASLÁNA**

IDDS: nfbavfn (Obec Mochtín)  
IDDS: 3xnbjyv (Obec Vrhaveč)  
IDDS: 457ajh5 (Obec Malá Víska)